



# INNOVATION CAMPUS

SCHLIEREN

Website Link →



# Das Zentrum für Wissenstransfer

In der ehemaligen NZZ-Druckerei in Zürich-Schlieren schreiben wir die Geschichten von Morgen: JED ist der neue Hub für Innovation und Wissenstransfer. Ein Ort für Collaboration und Co-Creation.

Nahe beim Bahnhof bietet JED auf insgesamt 38'000 Quadratmetern nicht nur vielfältige Flächen für Ihr Business, es ist auch ein zentraler Standort im Life Science Hub Schlieren.

Website Link →

01



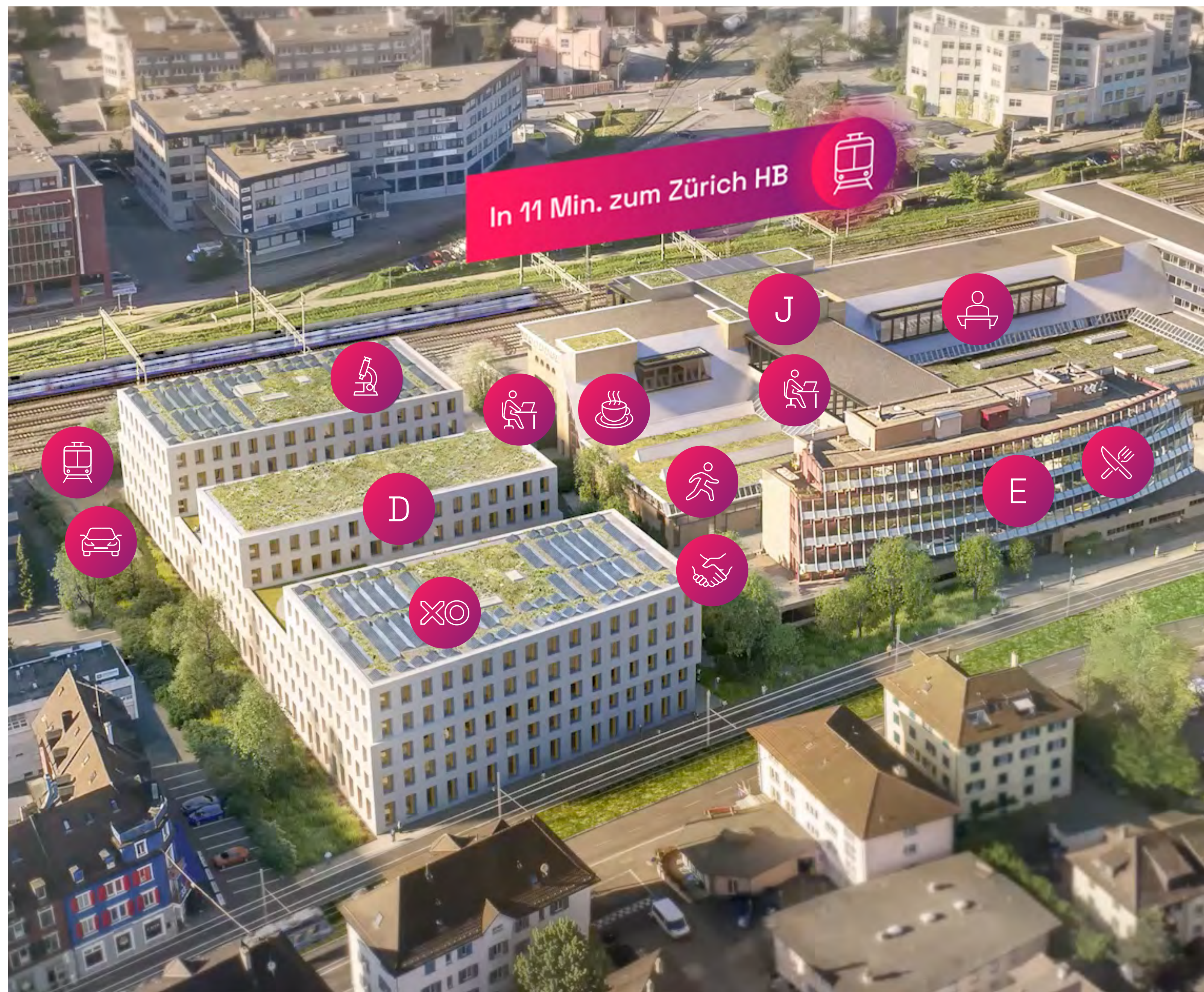
# Campus Übersicht

JED ist der neue Think- und Work-Tank in Schlieren, optimal verbunden mit der Stadt Zürich und dem ganzen Limmattal.

Der JED-Campus besteht aus den Sektoren J, E und D und bietet nebst einzigartigen Büro-, Gewerbe- und Laborflächen auch eine atemberaubende Location für Events, ein vielfältiges Gastroangebot sowie Bouldern direkt auf dem Areal und Bowling und Fitness in nächster Umgebung.

Website Link →

02

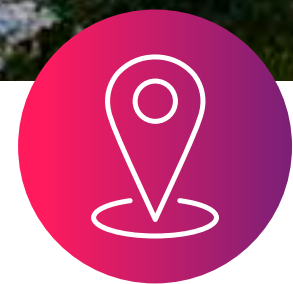


# Gemeinsam für Nachhaltigkeit

Die Community trägt im JED zur  
gemeinsamen Nachhaltigkeit bei!



MEETING-RÄUME &  
COWORKING



2 MOBILITY-  
STANDORTE



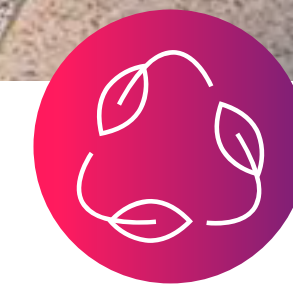
GUTER ÖV-  
ANSCHLUSS



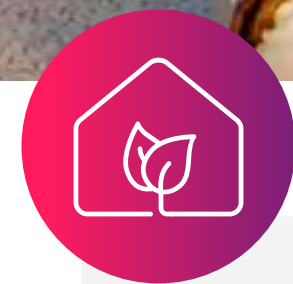
LADESTATIONEN FÜR  
ELECTRO-MOBILTY



GEMEINSAME  
AUFENTHALTSFLÄCHEN



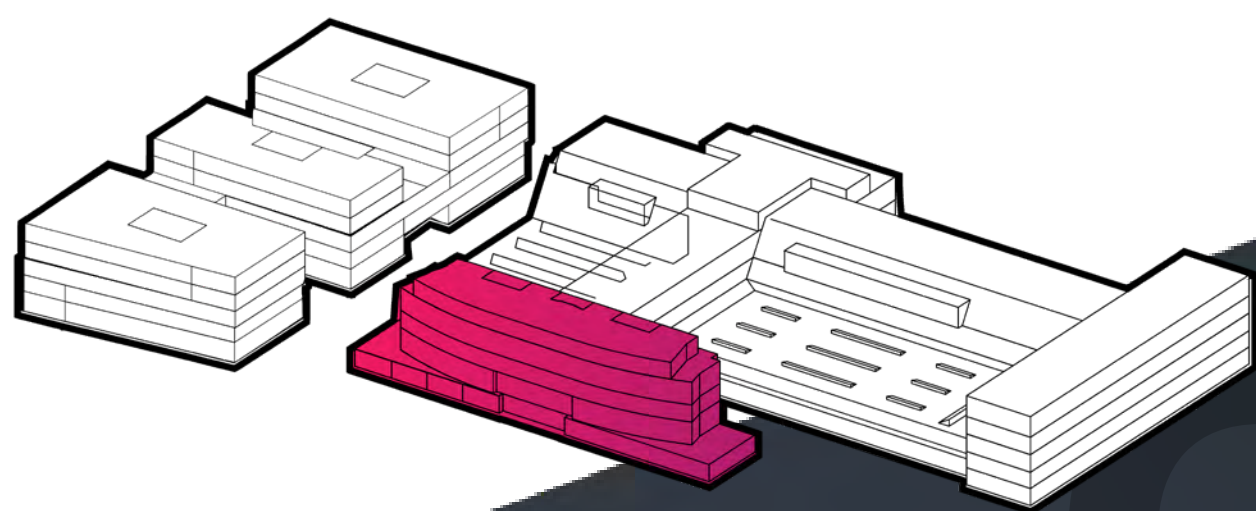
AUSSEN-RÄUME &  
INFRASTRUKTUR



NACHHALTIGE  
ARCHITEKTUR

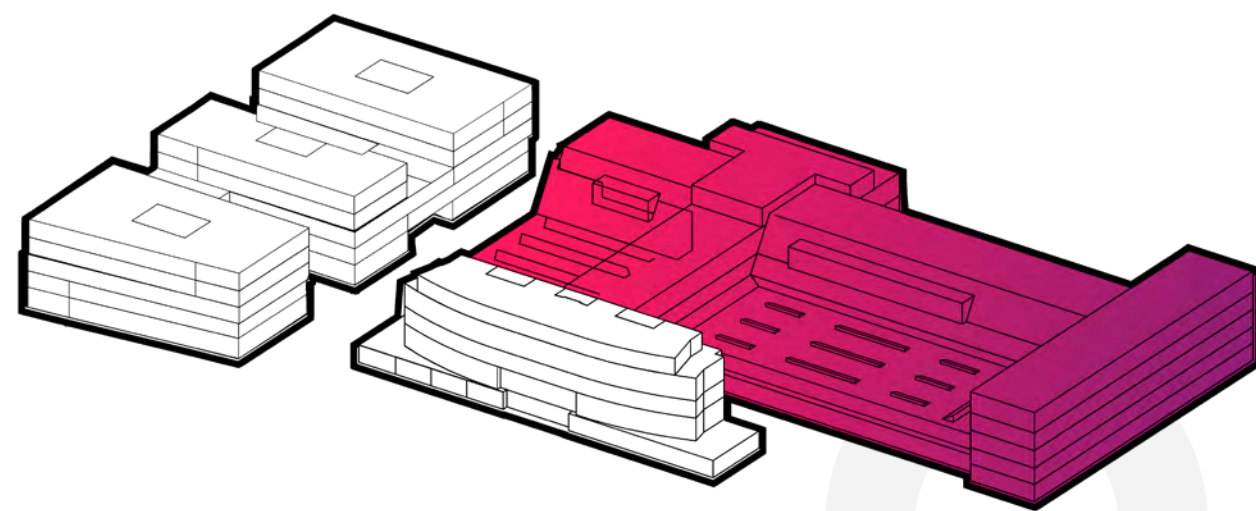
# Perfektes Raumklima

Sektor E umfasst helle und vollausgebaute Büroräume mit Weitblick. Ganzjährig angenehmes Raumklima ist garantiert. Netzwerkanschlüsse für Arbeitsplätze, UKV-Accesspoints für flächendeckendes WLAN, ausgebaute Meetingräume und Teeküche vorhanden. Teppichboden aus recycelten Materialien (Cradle to Cradle zertifiziert).



# Einzigartiger Industriecharme

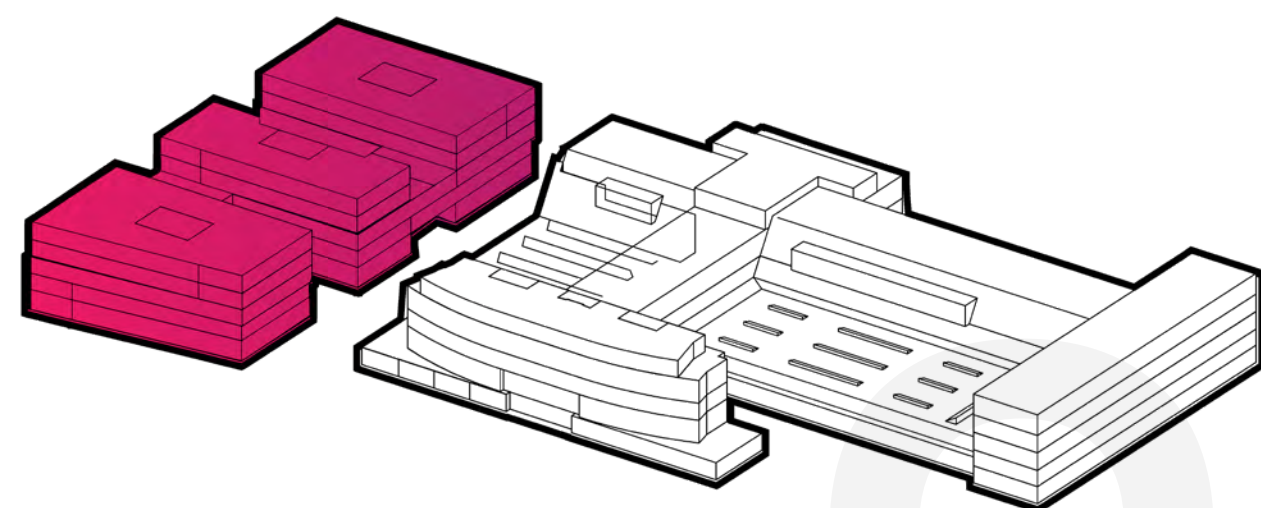
Viel Gestaltungsfreiraum gesucht?  
Die Gewerbeflächen im Hallenbau begeistern  
mit industriellem Charme und überhohen  
Decken im Grundausbau. Ausgebaute Sanitär-  
räume, Elektroerschliessung sowie Lüftung  
und Heizung bis zur Mietflächengrenze sind  
vorhanden.



# Zukunftsweisendes Gebäudekonzept

Im Neubau (Bezug ab Herbst 2024) vermietet FlexOffice vollausgebaute Büroflächen auf dem neuesten Stand der Technik. Superlab bietet modernste Laborflächen im JED - auf kurz oder lang.

Die Mietflächen sind ausgerüstet mit Touchpanels und Sensoren für das einfache Steuern von Licht, Temperatur und CO<sub>2</sub>-Konzentration in der Luft.



# Superlab & Flexoffice

Mit Superlab und Flexoffice wird Flexibilität im JED grossgeschrieben. Mieten Sie auf kurz oder lang vorbereitete Büro- oder auch Laborflächen im Life Science Hub.

[superlabsuisse.com](https://superlabsuisse.com) →

[flexoffice.swiss](https://flexoffice.swiss) →

## \* Superlab Suisse



## flexoffice





# Services & Impressionen

Die moderne Infrastruktur auf dem Campus bietet Ihnen eine Vielzahl an Event-Möglichkeiten für Ihre Business-Anlässe als auch für die eigene Work-Life-Balance.

Neben Eventflächen oder Coworking finden Sie hier auch Bar und Restaurant, und sogar eine Kaffeerösterei und Boulder-Halle. Öffentliche Bereiche innen wie aussen laden zum Treffen und Verweilen ein.

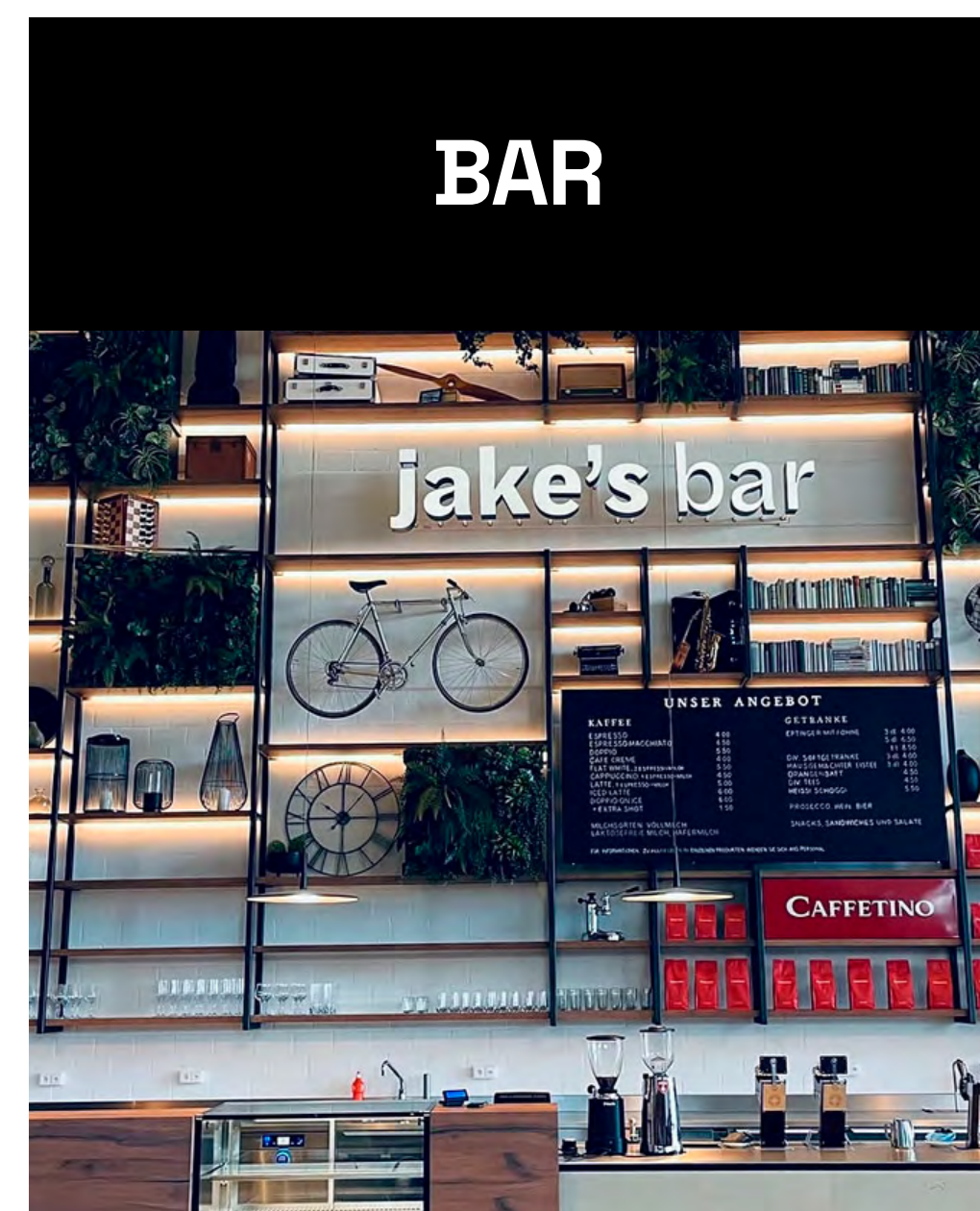
08



**EVENTLOCATION**



**COWORKING**



## 09 DER STANDORT SCHLIEREN

Bio-Technopark

Biognosys

Neurimmune

Roche Glycart

Exalos

Institut für Medizinische Genetik

Superlab Suisse

Flexoffice

In 11 Min. zum Zürich HB



Limmatech Biologics

# Dynamisches Schlieren

JED liegt am Tor zu Zürich, die Stadtnähe sowie das innovative Wirtschaftscluster in der Nachbarschaft schaffen ideale Voraussetzungen für die Business-Entwicklung.

Neben Spin-offs der ETH und der Universität Zürich haben sich zahlreiche nationale und internationale Firmen niedergelassen, welche synergetisch interessante Konstellationen bieten.

2 Mobility-Standorte, Tram und Limmattalbahn liegen direkt vor der Tür und bieten einen optimalen Anschluss.

Website Link →

# 09

Vermietung  
Büro/Gewerbe

## SWISS PRIME SITE

Swiss Prime Site  
Immobilien AG

Prime Tower  
Hardstrasse 201  
CH-8005 Zürich

**Dilara Gonzalez**

+41 58 317 15 22

Dilara.gonzalez@sps.swiss

Vermietung  
Labor

## \* Superlab Suisse

Superlab Suisse Zürich AG

Zürcherstrasse 39D  
CH-8952 Schlieren

Vermietung  
Coworking

## flexoffice

Flexoffice

Zürcherstrasse 39D  
CH-8952 Schlieren

Event /  
Gastronomie



JED Events

Zürcherstrasse 39  
CH-8952 Schlieren

Website Link →